

PŘÍLOHA Č. 8: ZONACE CHKO

CHKO České středohoří

Chráněná krajinná oblast České středohoří byla zřízena Výnosem Ministerstva kultury ČSR č. j. 6883/76 ze dne 19. 3. 1976. Součástí výnosu je vymezení území CHKO a popis hranic.

CHKO České středohoří je rozsáhlé území s harmonicky utvářenou krajinou, jejíž ráz je spoluutvářen dlouhodobou lidskou činností. Společným prvkem v ČR unikátního krajinného rázu je morfologicky výrazný reliéf, ve kterém se uplatňují zejména kupovité a kuželovité tvary třetihorních vyvřelin včetně tvarů jejich zvětrávání a průlomové údolí Labe. Velmi bohaté je zastoupení rozmanitých přírodních společenstev od teplomilných stepních a lesostepních až po podhorské. Vyskytuje se zde velké množství vzácných rostlinných a živočišných druhů. Pestrost a výjimečnost přírody je dána různorodostí geologických podmínek s převahou bohatých podloží a rozdílností klimatických podmínek. Klimatické podmínky jsou dány jak značným rozpětím nadmořských výšek (od 130 m n. m. u Labe po 837 m n. m. na vrcholu Milešovky), tak teplotním a srážkovým gradientem ve směru jihozápad – severovýchod (směrem na severovýchod se postupně zvyšují srážky a klesají průměrné teploty). Rozmanitost krajiny ještě zvyšují různé způsoby jejího využití v minulosti i současnosti. Krajina nevytváří vysokým podílem lesů, přestože i zde najdeme větší lesní komplexy. Mozaika lesů, různě obhospodařovaných pozemků orné půdy, luk, pastvin, sadů a vinic i hospodářsky nevyužívaných ploch skal, sutí mokřadů, vodních toků vytváří spolu s velkým množstvím drobných sídel bohatost celé chráněné oblasti. Pro tyto hodnoty je území, včetně jeho nejcennějších částí, vyhledávané návštěvníky a zájemci o pobytovou rekreaci či trvalé bydlení.

Zastoupení CHKO v lesích je v PLO 5 cca 89 %. CHKO České středohoří zaujímá v PLO 5 104 816,76 ha. V CHKO České středohoří je plošné zastoupení I. zóny cca 7 129 ha, II. zóny cca 21 667 ha, III. zóny cca 28 134 ha a IV. zóny cca 47 887 ha. Z toho v lese se nachází v I. zóně cca 6 029 ha, II. zóně cca 12 513 ha, III. zóně cca 10 026 ha a v IV. zóně cca 2 571 ha.

S CHKO České středohoří je v překryvu 5 NPR. NPR Milešovka, NPR Lovoš, NPR Oblík, NPR Raná a NPR Sedlo. Lesy v národních přírodních rezervacích se vyskytují ve čtyřech z nich a to: NPR Milešovka, NPR Sedlo, NPR Lovoš, NPR Oblík. Dále 33 evropsky významných lokalit (EVL), 12 přírodních rezervací, 18 přírodních památek a velmi malá část PO Labské pískovce.

Hlavním odborným a koncepčním dokumentem ochrany přírody je plán péče, který na základě údajů o dosavadním vývoji a současném stavu zvláště chráněného území navrhuje opatření na zachování nebo zlepšení stavu předmětu ochrany ve zvláště chráněném území (§ 38 odst. 1 zákona č. 114/1992 Sb., o ochraně přírody a krajiny, v platném znění). Pro rozhodování Správy CHKO České středohoří je zpracován Plán péče o CHKO České středohoří. Současný Plán péče o CHKO České středohoří je zpracován a schválen na období 2015–2024, a to protokolem o schválení plánu péče a vypořádání připomínek čj.: 46833/ENV/14-1569/620/14 ze dne 20. 1. 2015. Schválený plán péče je dostupný v ústředním seznamu ochrany přírody.

Plán péče slouží jako podklad pro jiné druhy plánovacích dokumentů a pro rozhodování orgánů ochrany přírody. Pro fyzické ani právnické osoby není závazný (viz Plán péče o CHKO České středohoří na období 2015–2024, Úvod). V tomto Plánu péče o CHKO České středohoří jsou uvedeny cíle ochrany přírody a nástroje k jejich dosažení. Plán péče viz:

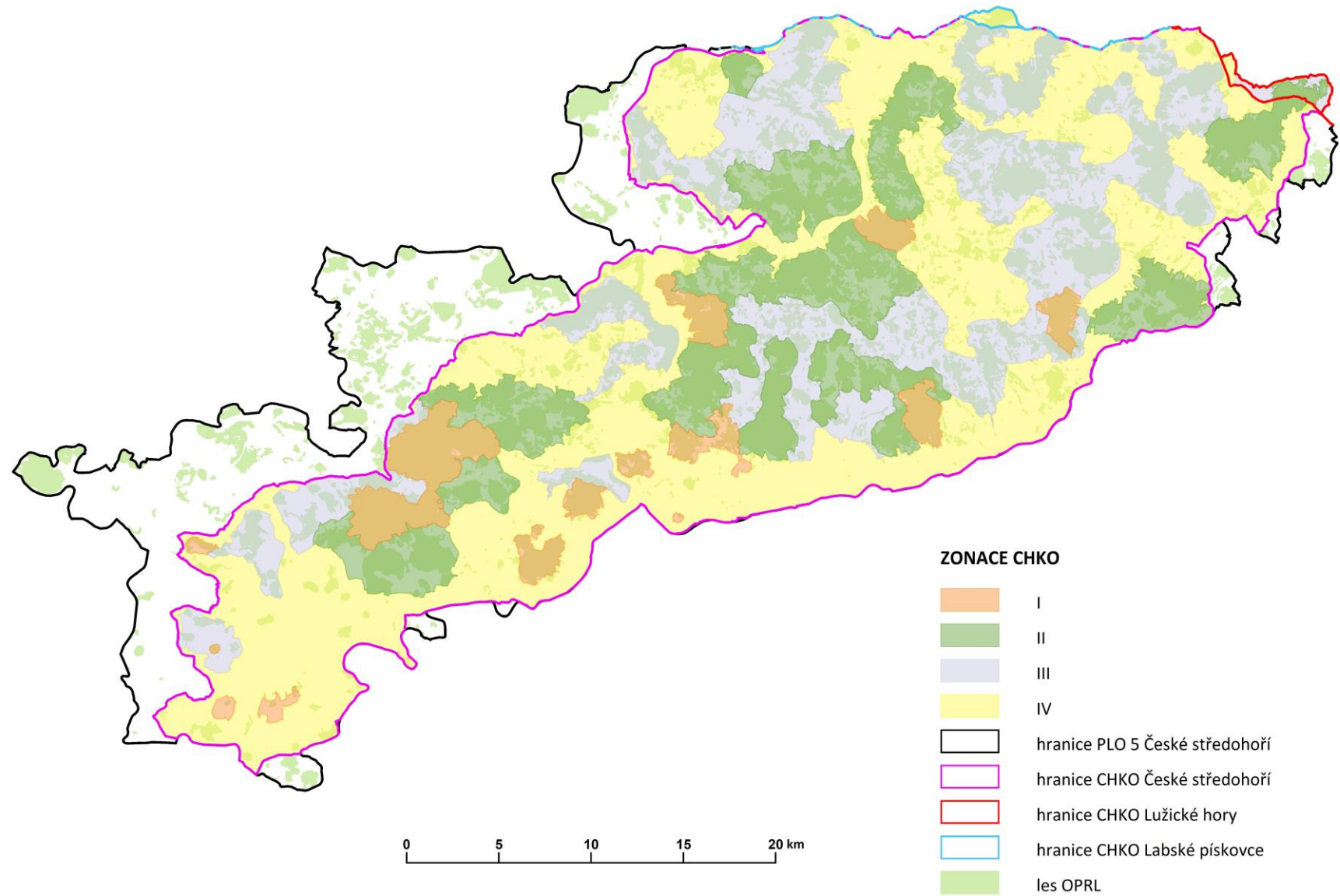
https://drusop.nature.cz/ost/archiv/plany_pece/ug_file.php?FULLTEXT_UPLOAD=&RECORD_ID=25937#

CHKO Lužické hory

V malé míře do PLO 5 zasahuje i CHKO Lužické hory a to 619,13 ha. CHKO Lužické hory má v PLO zastoupeny všechny zóny: I. zóna cca 1 ha, II. zóna cca 250 ha, III. zóna cca 277 ha a IV. zóna cca 91 ha. Z toho v lese se nachází I. zóna zcela minimálně, II. zóna cca 226 ha, III. zóna cca 4 ha a IV. zóna cca 1 ha.

CHKO Labské pískovce

CHKO Labské pískovce zasahuje do PLO 5 České středohoří cca 224 ha a to pouze IV. zóna. Z toho se cca 112 ha nachází v lese.



Obrázek 1 Zonace CHKO