

Zastoupení dřevin a věková struktura lesa podle NIL2

Ing. Miloš Kučera, Ph.D, Ing. Radim Adolt, Ph.D., Ing. Ivo
Kohn, Mgr. Klára Piškytlová, Ing. Lukáš Kratěna, Ing. Jiří
Fejfar, Ph.D., Ing. Jiří Závodský, Ing. Zbyněk Čech

XIX. Sněm lesníků
Hradec Králové 9.11. 2016

Obsah prezentace

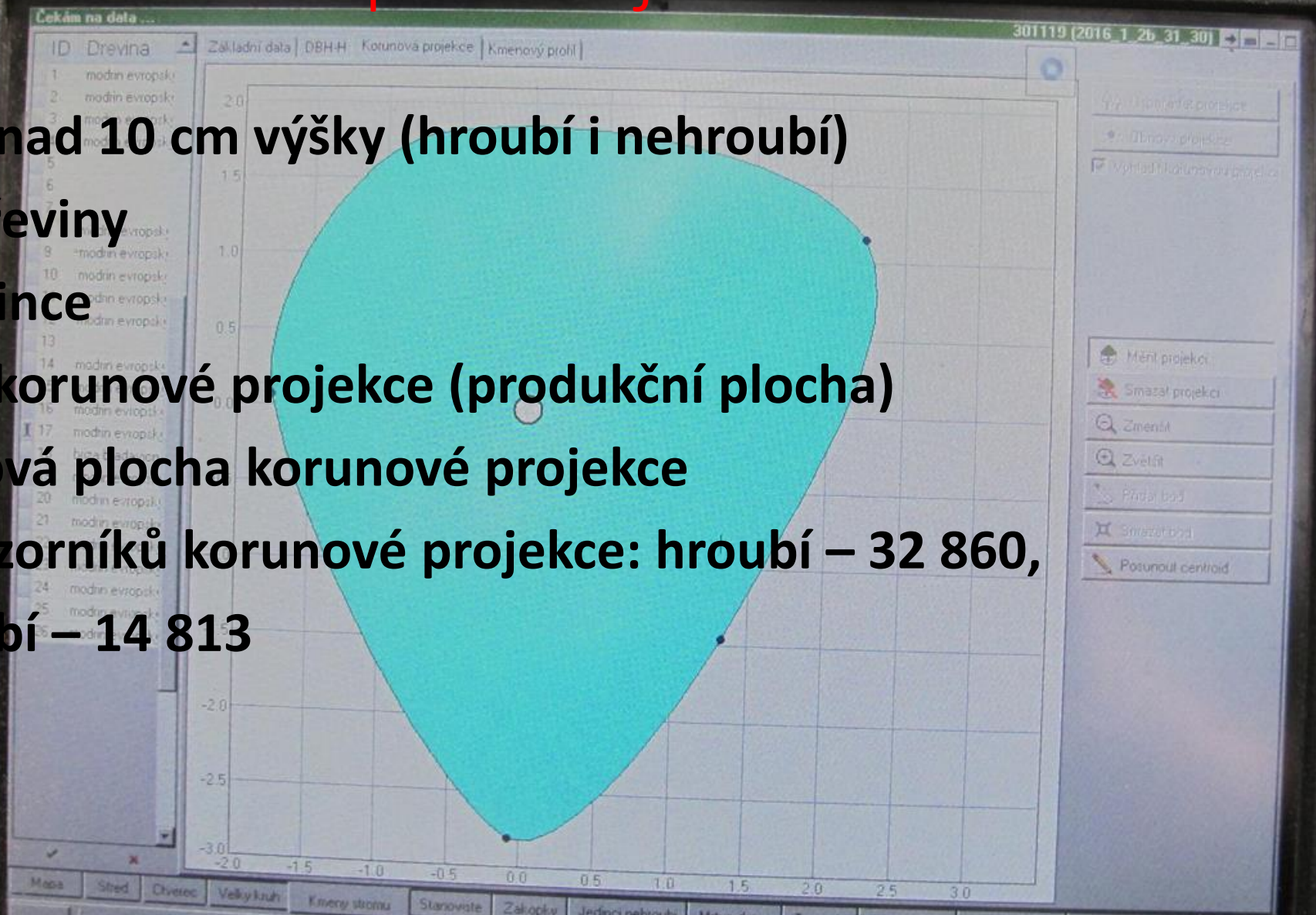
- Metodika
- Výstupy – Zastoupení dřevin
- Výstupy - Věková struktura lesa
- Možné další výstupy

Metodika

- odhady vychází z údajů inventarizačních ploch sítě NIL2 – LES - 7 153
- do výpočtu zahrnuty plochy přístupné a schůdné
- a plochy kde je alespoň část mapována jako porostní půda mimo holiny
- odhady zastoupení jsou vyjádřeny formou procentuálních podílů bez uvedení rozlohy v hektarech
- metodika vyhodnocení odlišná od NIL1, není použit subjektivní veličina zápoj
- zastoupení dřeviny (věkové stupně) je vypočteno jako její podíl na odhadu celkové plochy porostní půdy bez holin pro hodnocené území .
- přesnost odhadů je vyjádřena intervaly spolehlivosti, které jsou konstruovány pro statistickou jistotu 95 % (hladina významnosti $\alpha = 0,05$).

Metodika – vstupní údaje

- Jedinci nad 10 cm výšky (hroubí i nehroubí)
- Druh dřeviny
- Věk jedince
- Plocha korunové projekce (produkční plocha)
- Modelová plocha korunové projekce
- Počet vzorníků korunové projekce: hroubí – 32 860, nehroubí – 14 813



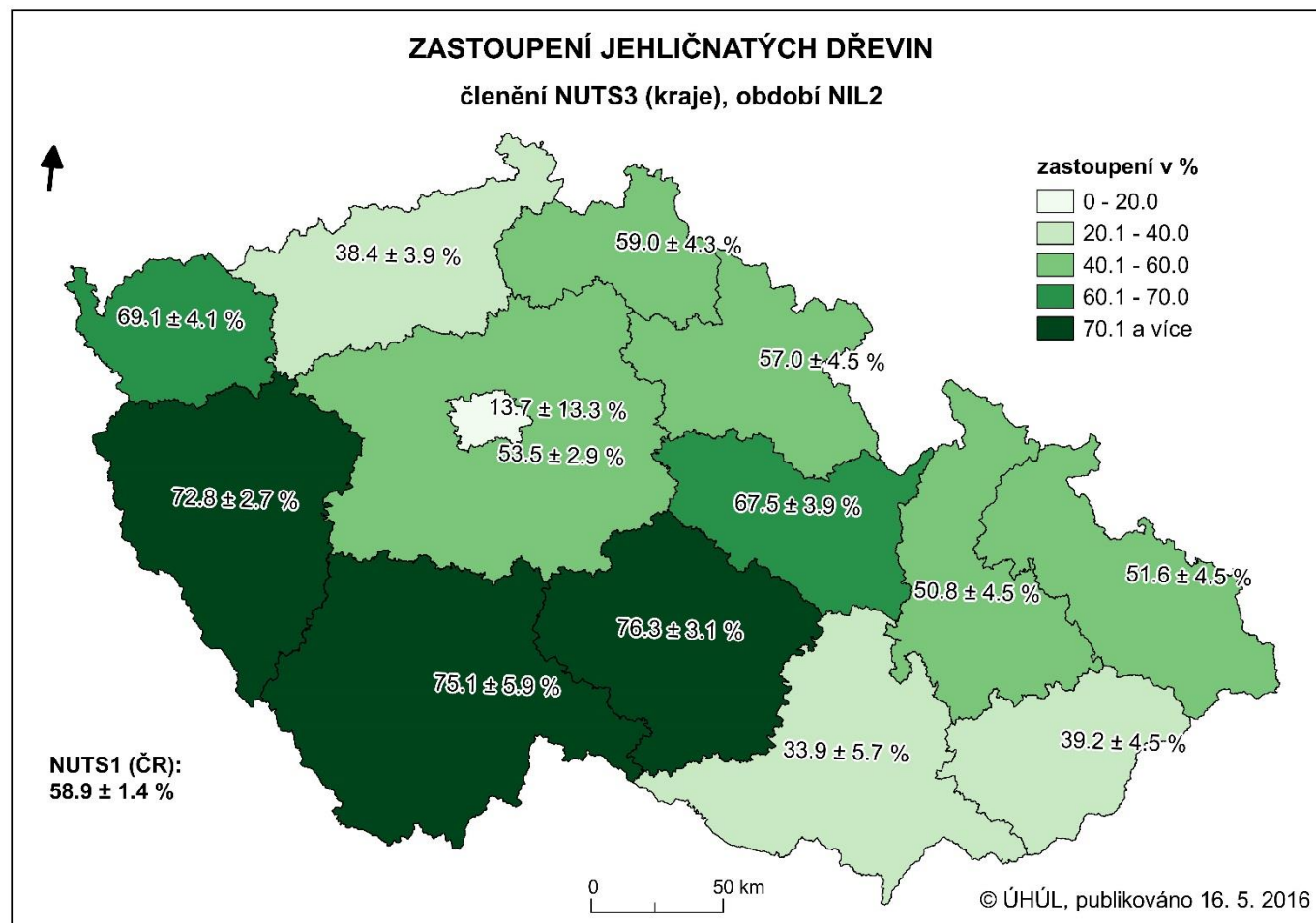
Zastoupení dřevin

- Zastoupení skupin dřevin
- V krajích
- Podle příslušnosti k PUPFL
- Podle kategorií nadmořské výšky
- Podle druhu vlastnictví
- Podle věkových tříd

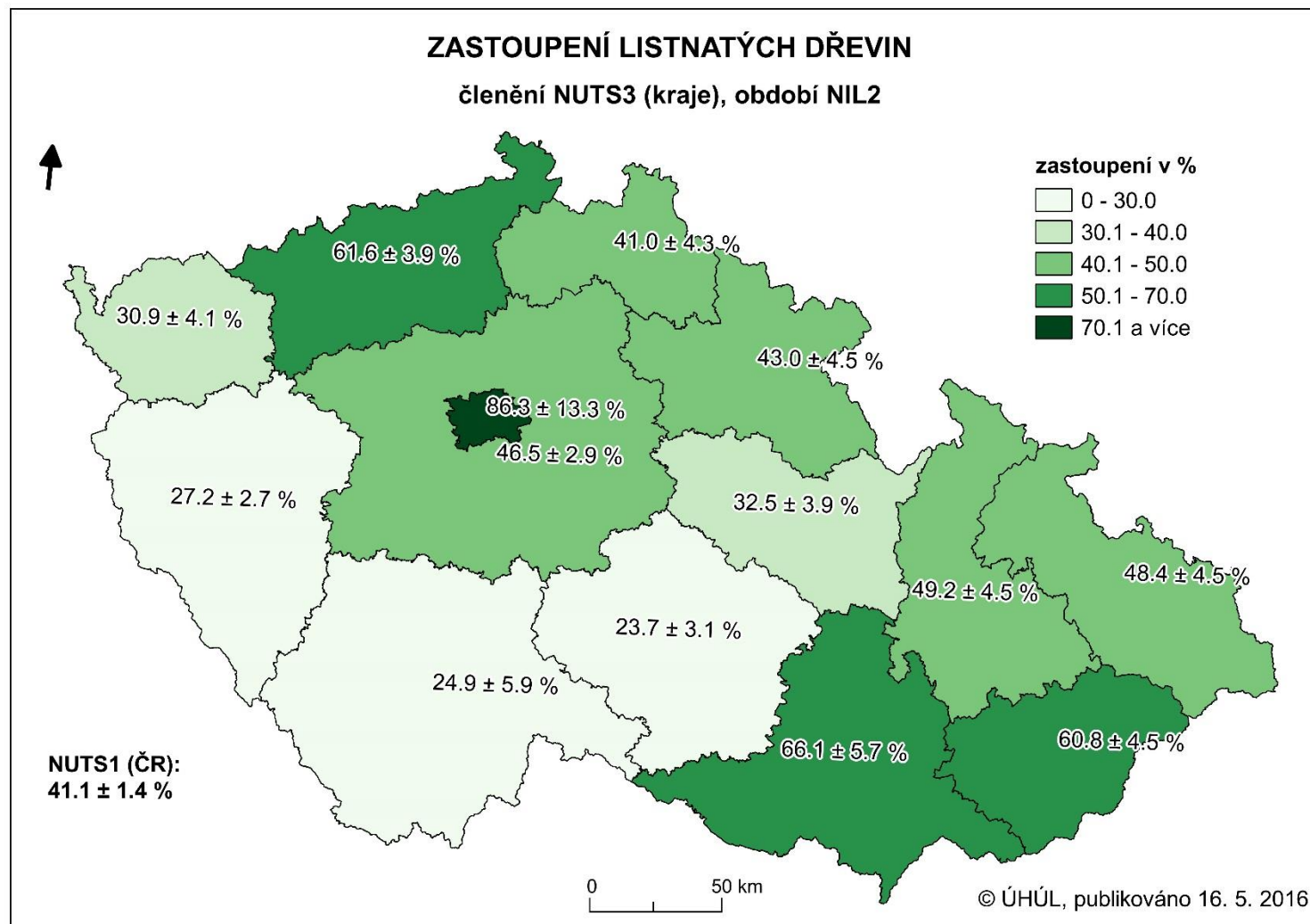
Zastoupení skupin dřevin v ČR

skupina dřevin	bodový odhad [%]	spodní mez [%]	horní mez [%]
jehličnany	58,9	57,6	60,3
listnáče	41,1	39,7	42,4
smrk ztepilý	44,1	42,9	45,3
buk lesní	10,3	9,6	11,0
borovice lesní	9,8	9,2	10,4
duby	7,9	7,0	8,7
ostatní list. měkké	4,6	3,9	5,4
břízy	4,3	3,9	4,8
javory	4,2	3,0	5,5
modřín evropský	3,3	2,8	3,7
ostatní list. tvrdé	3,3	2,5	4,0
habr obecný	2,6	1,4	3,8
olše	2,4	2,1	2,8
jasany	1,5	0,3	2,7
jedle bělokorá	0,9	0,7	1,1
ostatní jehličnaté	0,9	0,7	1,0
celkem	100,0		

Zastoupení jehličnatých dřevin v krajích



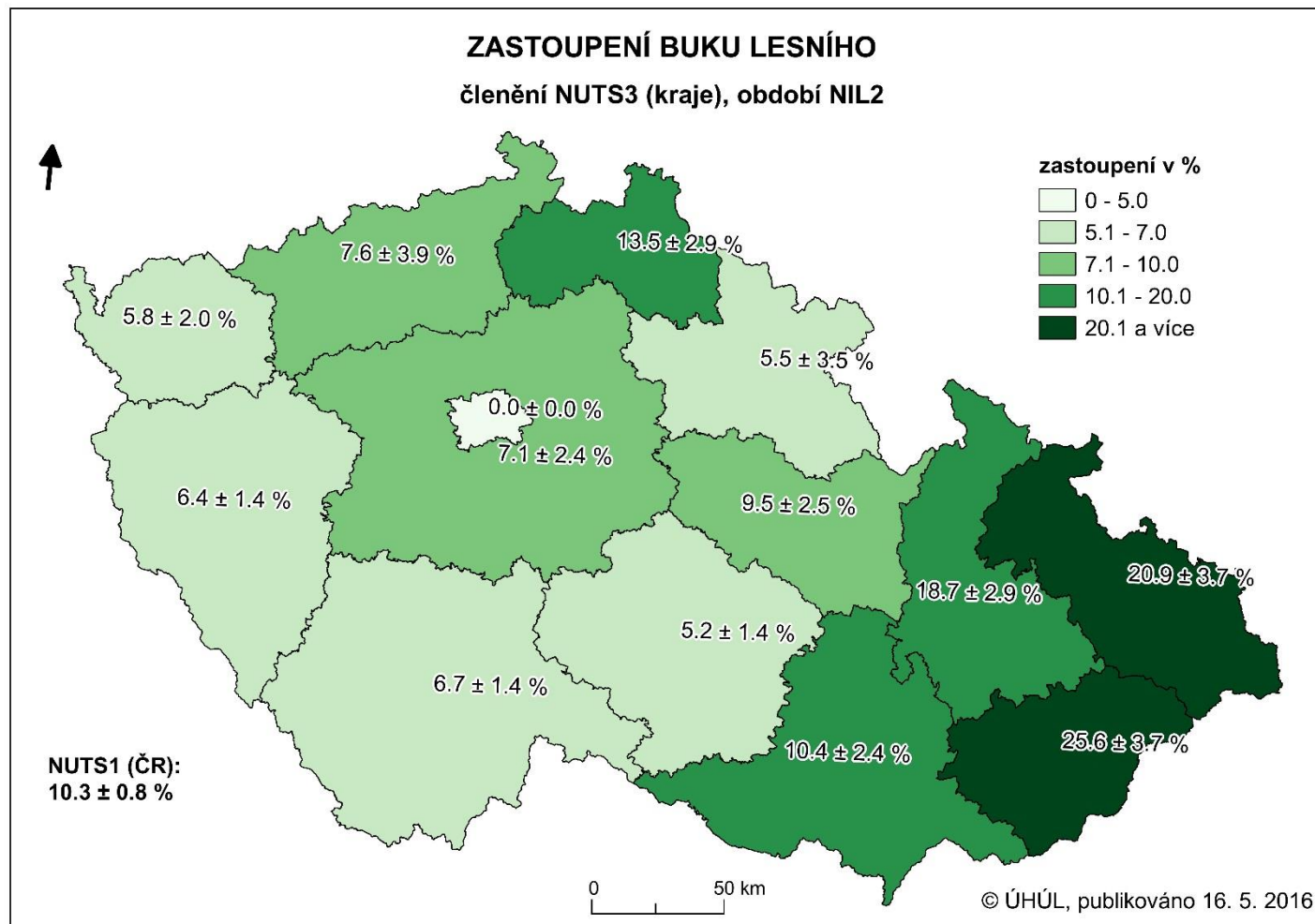
Zastoupení listnatých dřevin v krajích



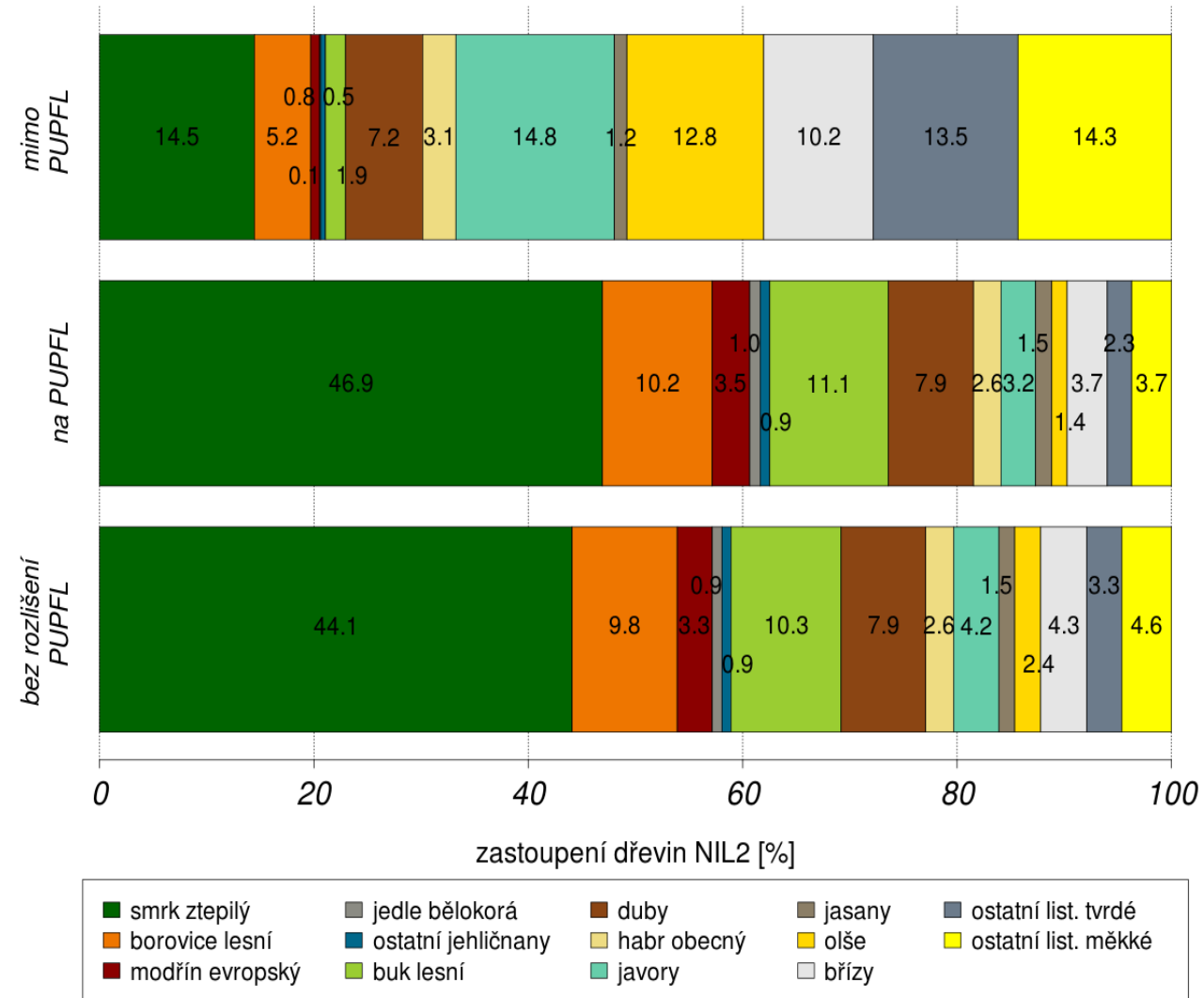
Zastoupení smrku ztepilého



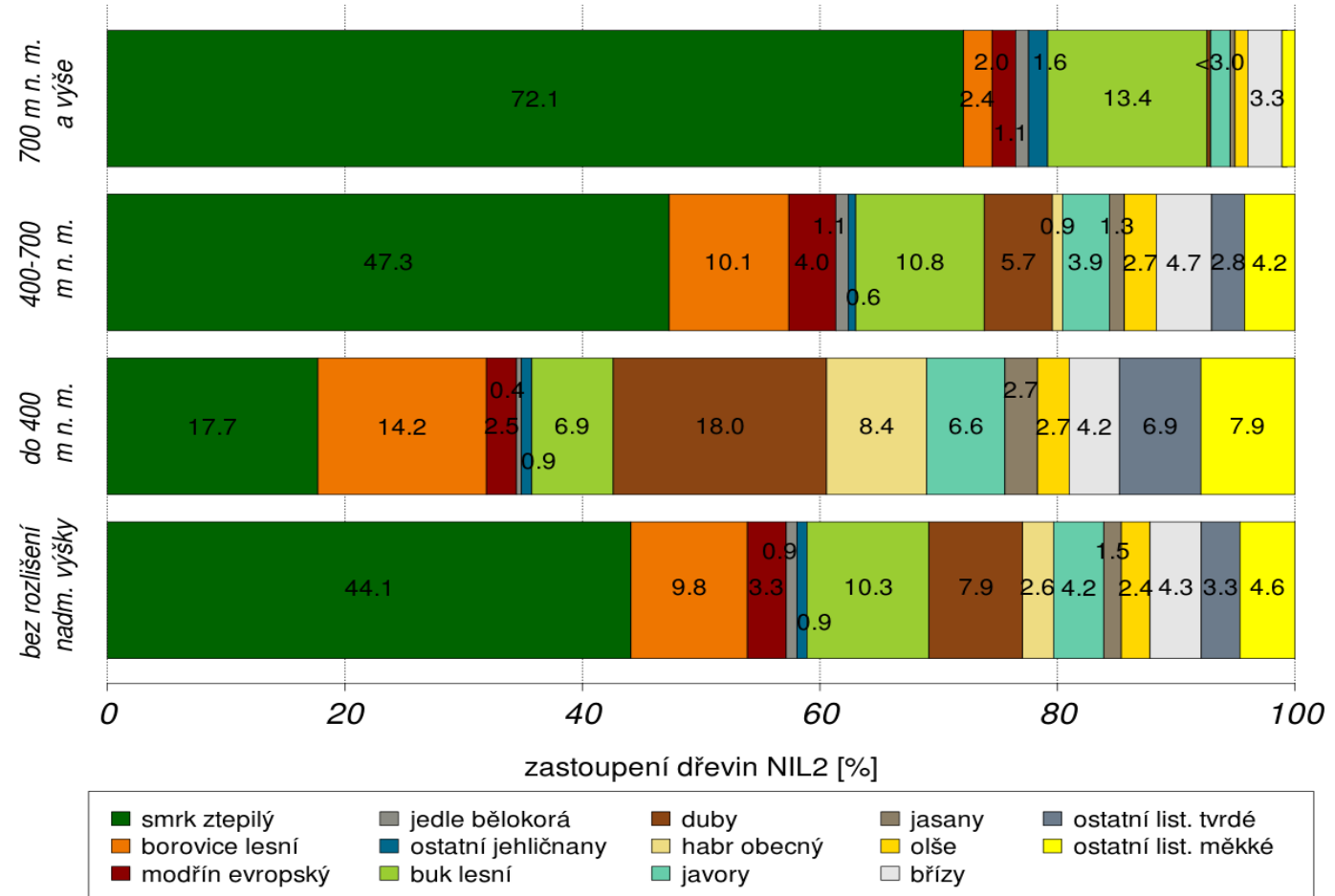
Zastoupení buku lesního v krajích



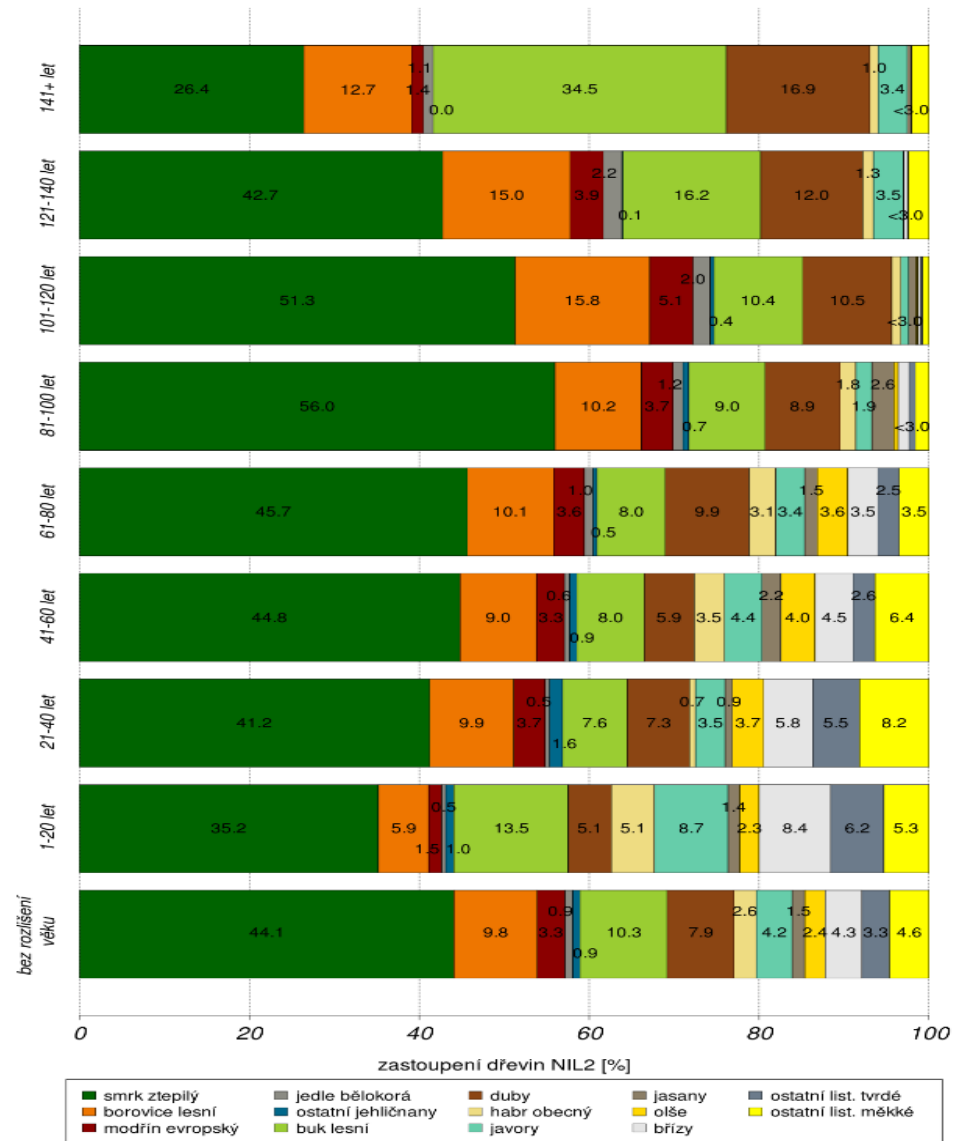
Zastoupení skupin dřevin podle PUPFL



Zastoupení skupin dřevin podle nadmořské výšky



Zastoupení skupin dřevin podle věkových tříd



Zastoupení listnáčů a jehličnanů dřevin podle věkových tříd

Věková třída	jehličnaté			listnaté			Celkem
	bodový odhad [%]	spodní mez [%]	horní mez [%]	bodový odhad [%]	spodní mez [%]	horní mez [%]	
1-20	44,1	37,6	50,5	55,9	49,5	62,4	100,0
21-40	56,9	53,6	60,1	43,1	39,9	46,4	100,0
41-60	58,5	55,6	61,5	41,5	38,5	44,4	100,0
61-80	60,9	57,2	64,6	39,1	35,4	42,8	100,0
81-100	71,7	65,7	77,7	28,3	22,3	34,3	100,0
101-120	74,7	71,9	77,5	25,3	22,5	28,1	100,0
121-140	64,0	59,5	68,5	36,0	31,5	40,5	100,0
141+	41,6	34,3	49,0	58,4	51,0	65,7	100,0
bez rozlišení věku	58,9	57,6	60,3	41,1	39,7	42,4	100,0

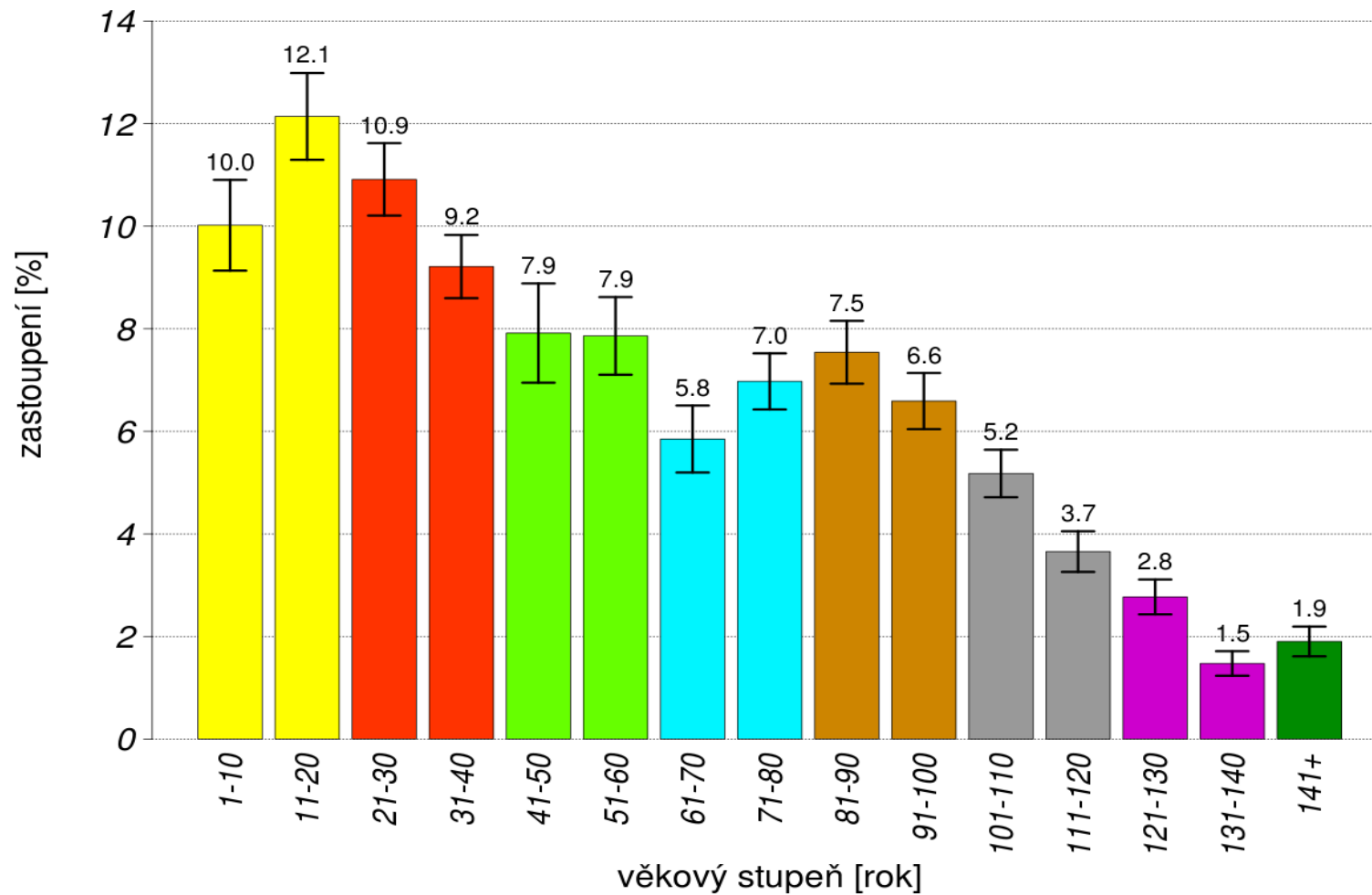
Dřevinná skladba podle NIL, ZZ, CzechTerra

	NIL1	NIL2	ZZ 2014	CzechTerra 2015
jehličnaté	67,2	58,9	72,5	59,1
listnaté	32,8	41,1	26,3	40,6
smrk ztepilý	47,7	44,1	50,7	42,6
buk lesní	7,2	10,3	8,0	9,1

Věková struktura lesa

- Podíl holiny na porostní půdě podle NIL2 $0,5 \pm 0,2 \%$
- Věk určován na úrovni jedince
- Věk určován přímo v terénu (přesleny, letokruhy, pařezy)
- Údaj z LHP ve výjimečných případech
- Výstupy za věkové stupně nebo třídy

Zastoupení věkových stupňů v ČR

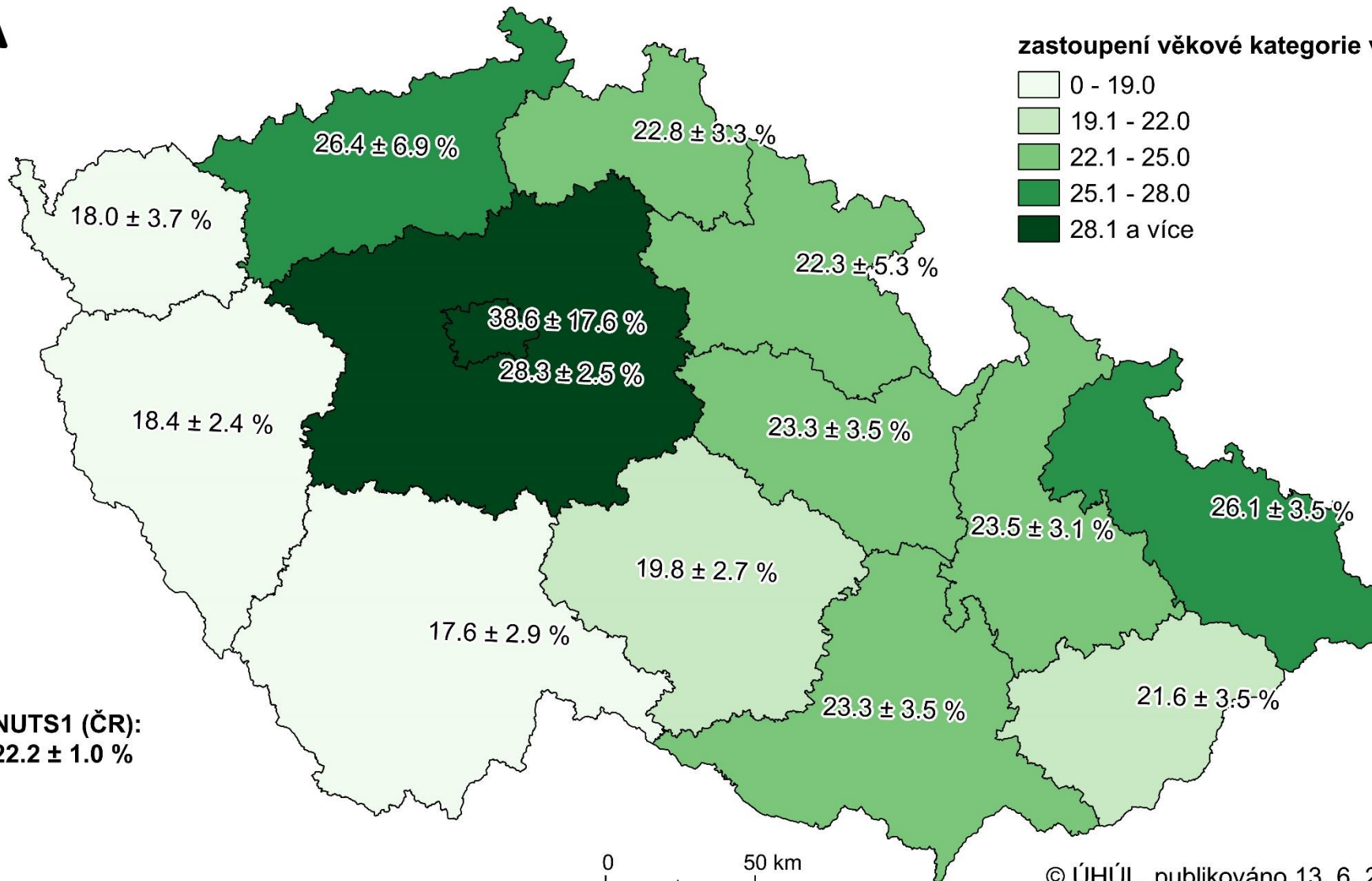
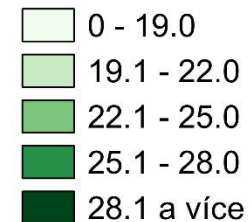


ZASTOUPENÍ VĚKOVÉ KATEGORIE 1 - 20 LET

členění NUTS3 (kraje), období NIL2



zastoupení věkové kategorie v %

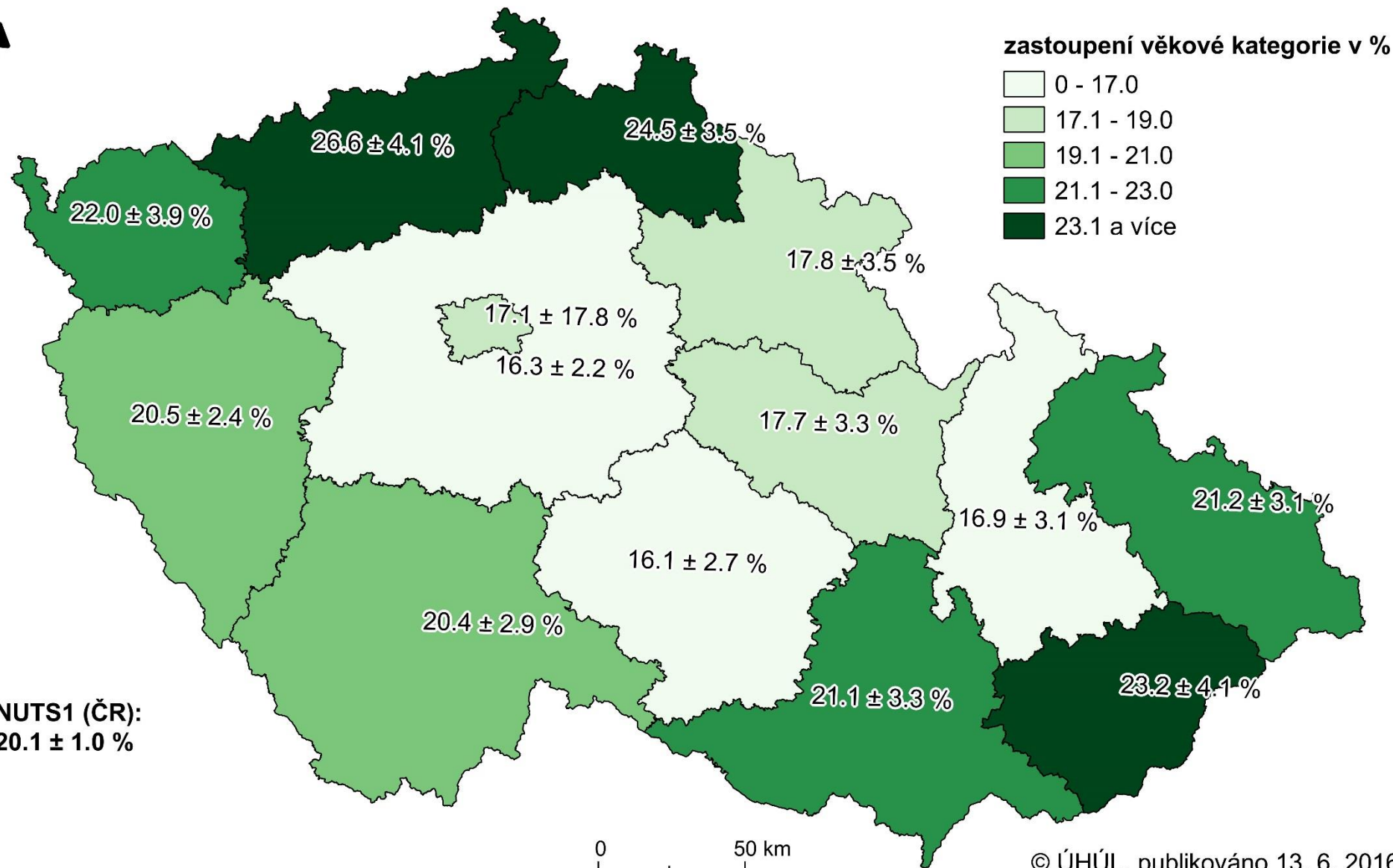


NUTS1 (ČR):
22.2 ± 1.0 %



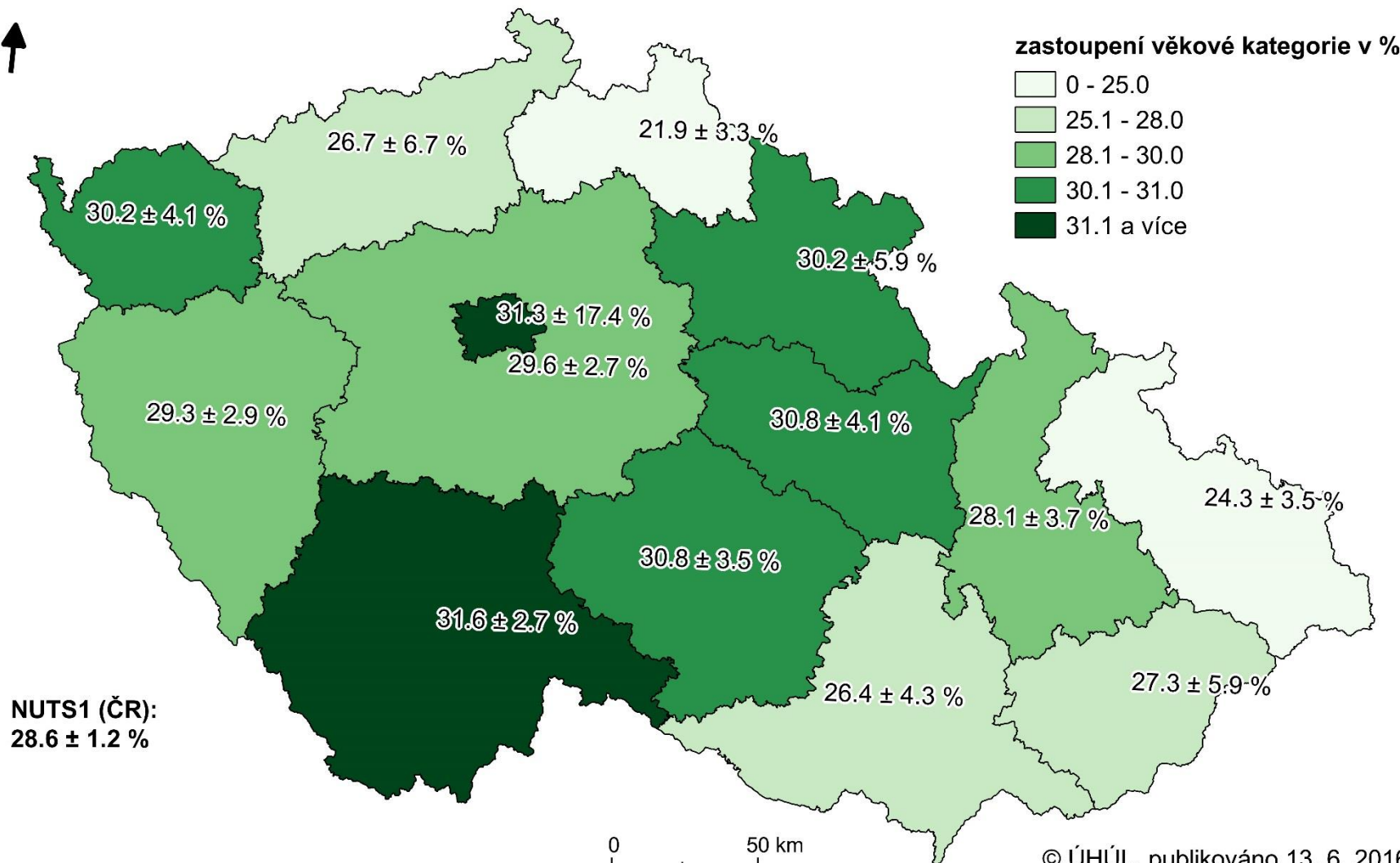
ZASTOUPENÍ VĚKOVÉ KATEGORIE 21 - 40 LET

členění NUTS3 (kraje), období NIL2



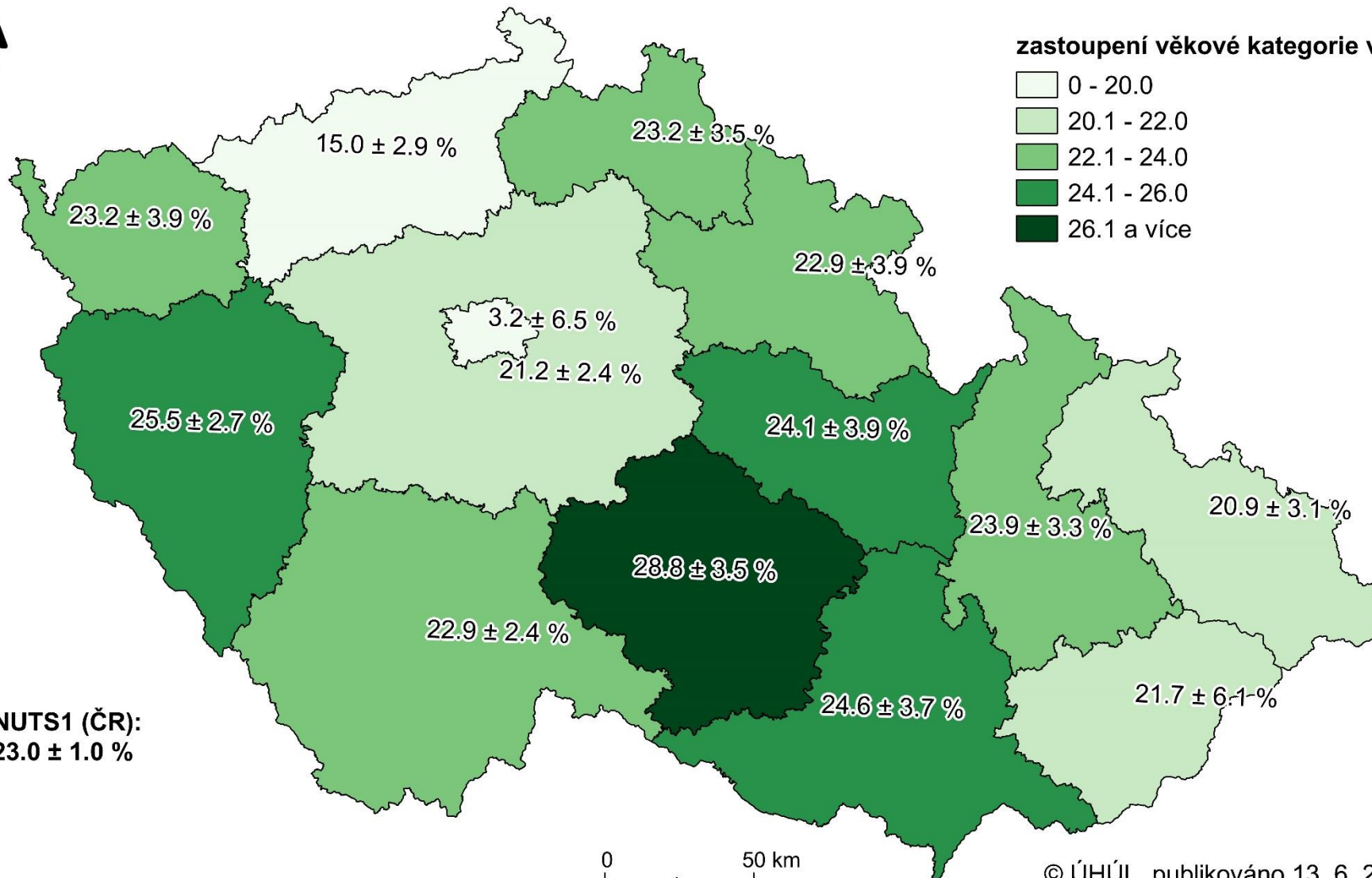
ZASTOUPENÍ VĚKOVÉ KATEGORIE 41 - 80 LET

členění NUTS3 (kraje), období NIL2



ZASTOUPENÍ VĚKOVÉ KATEGORIE 81 - 120 LET

členění NUTS3 (kraje), období NIL2



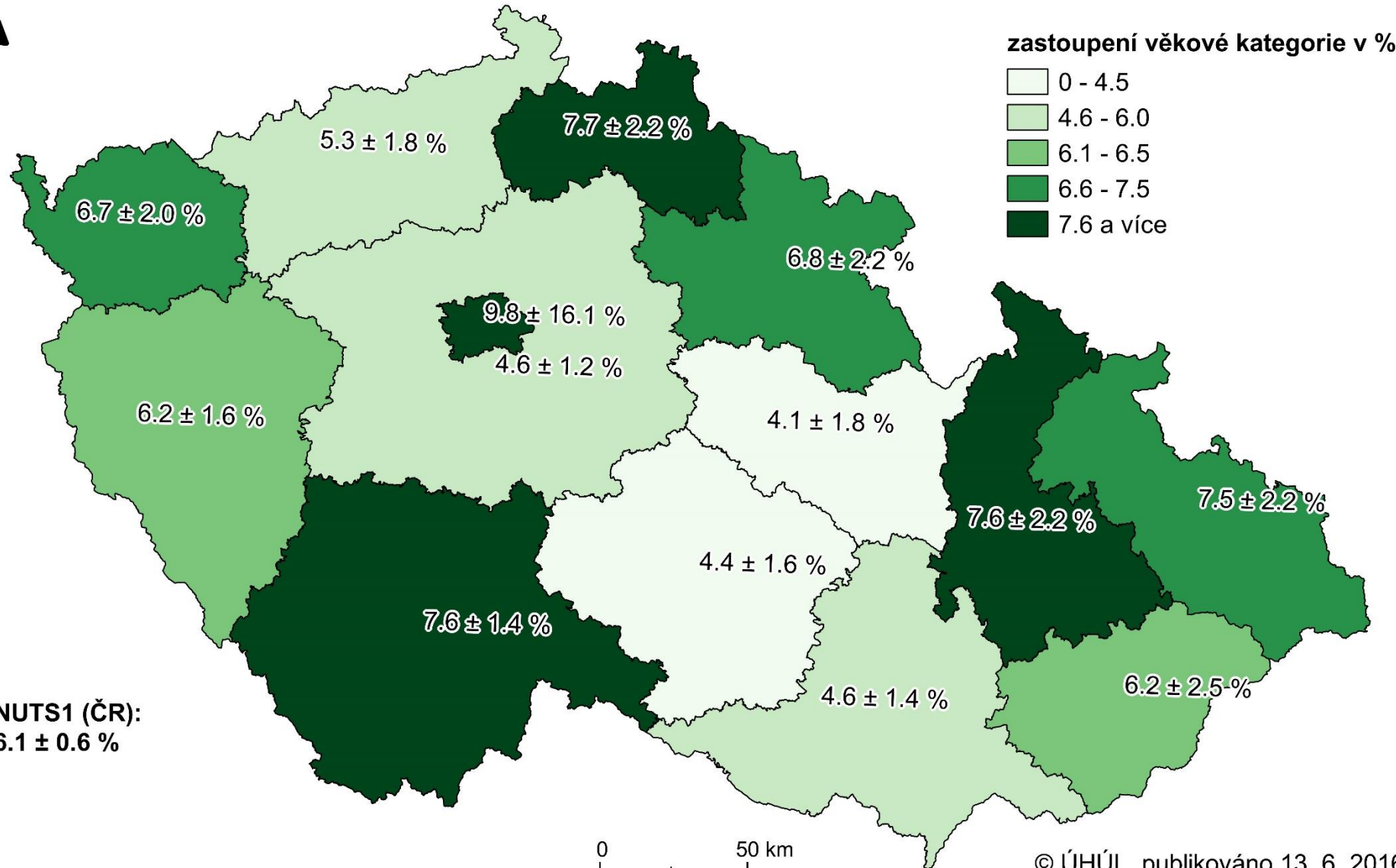
NUTS1 (ČR):
23.0 ± 1.0 %

0 50 km

© ÚHÚL, publikováno 13. 6. 2016

ZASTOUPENÍ VĚKOVÉ KATEGORIE 121 A VÍCE LET

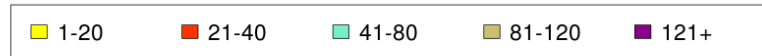
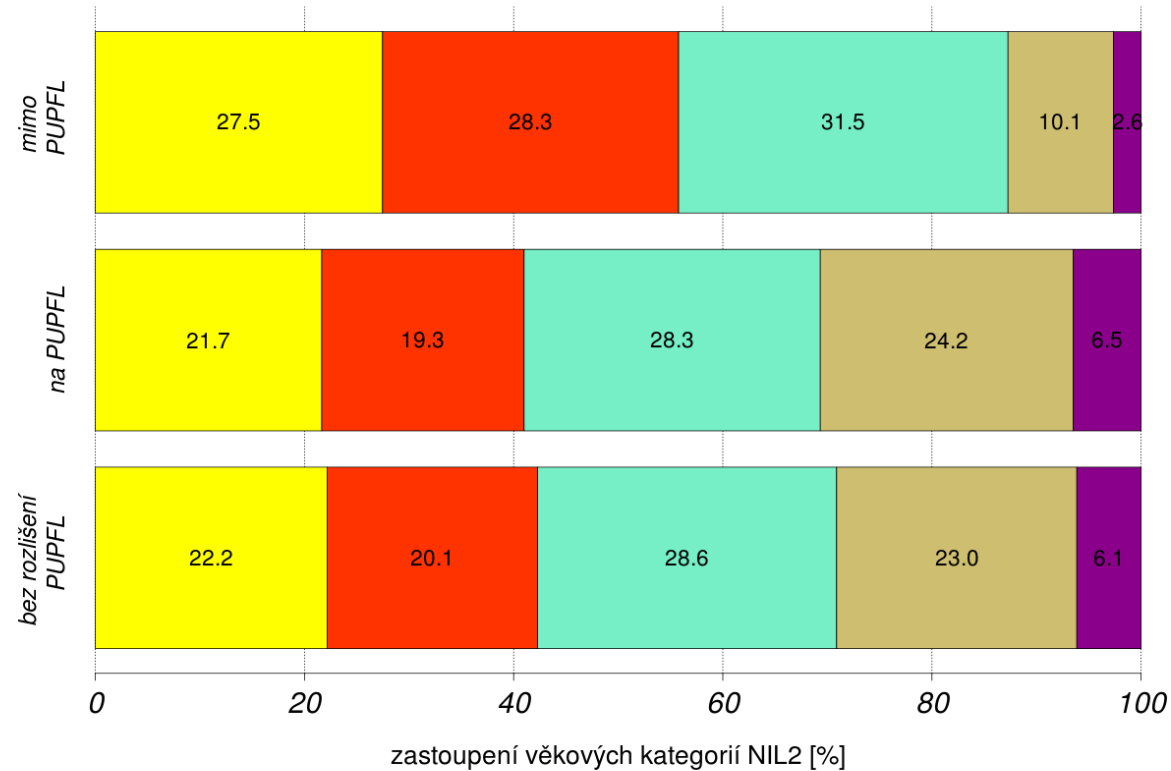
členění NUTS3 (kraje), období NIL2



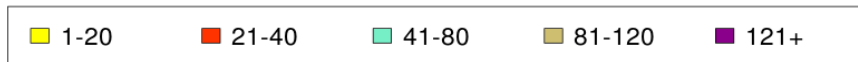
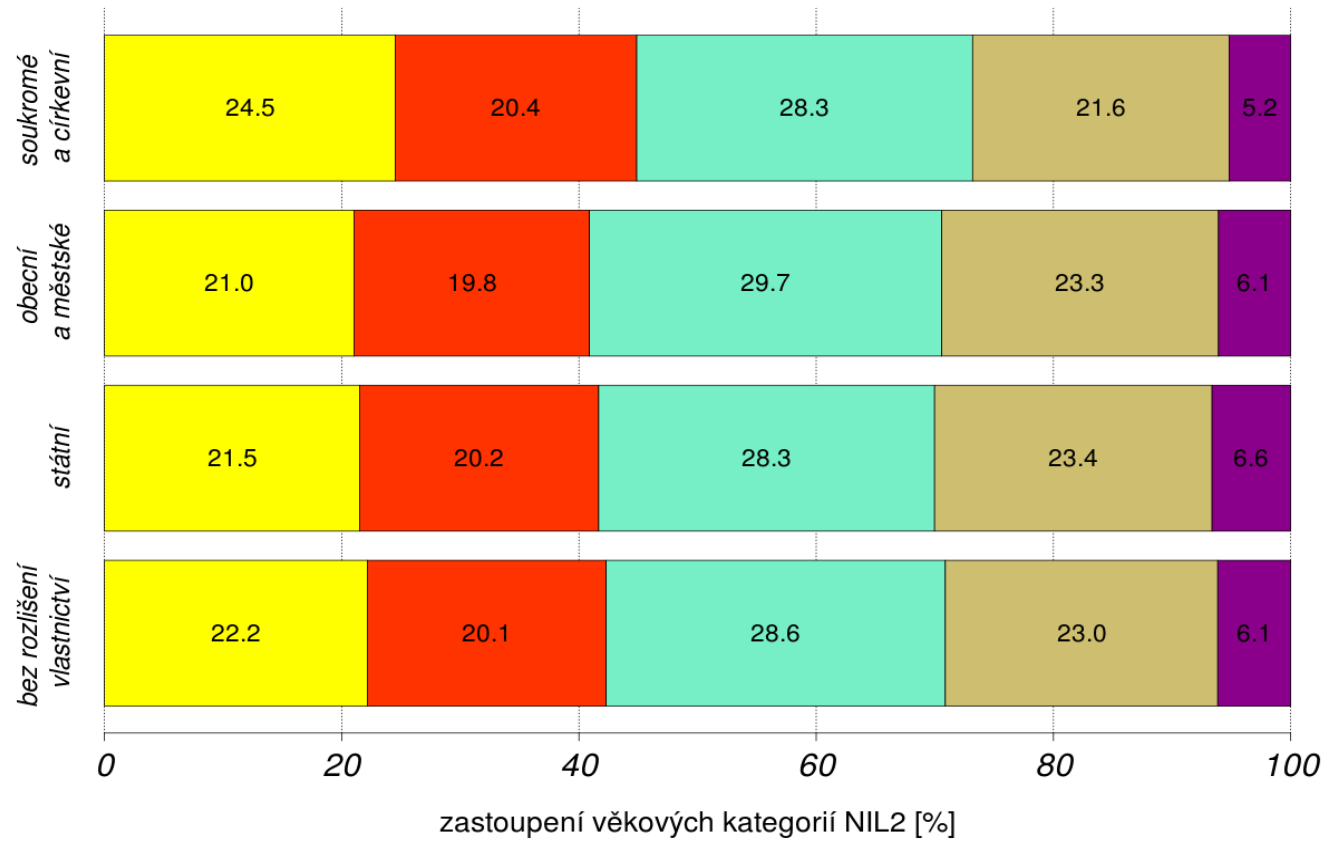
0 50 km

© ÚHÚL, publikováno 13. 6. 2016

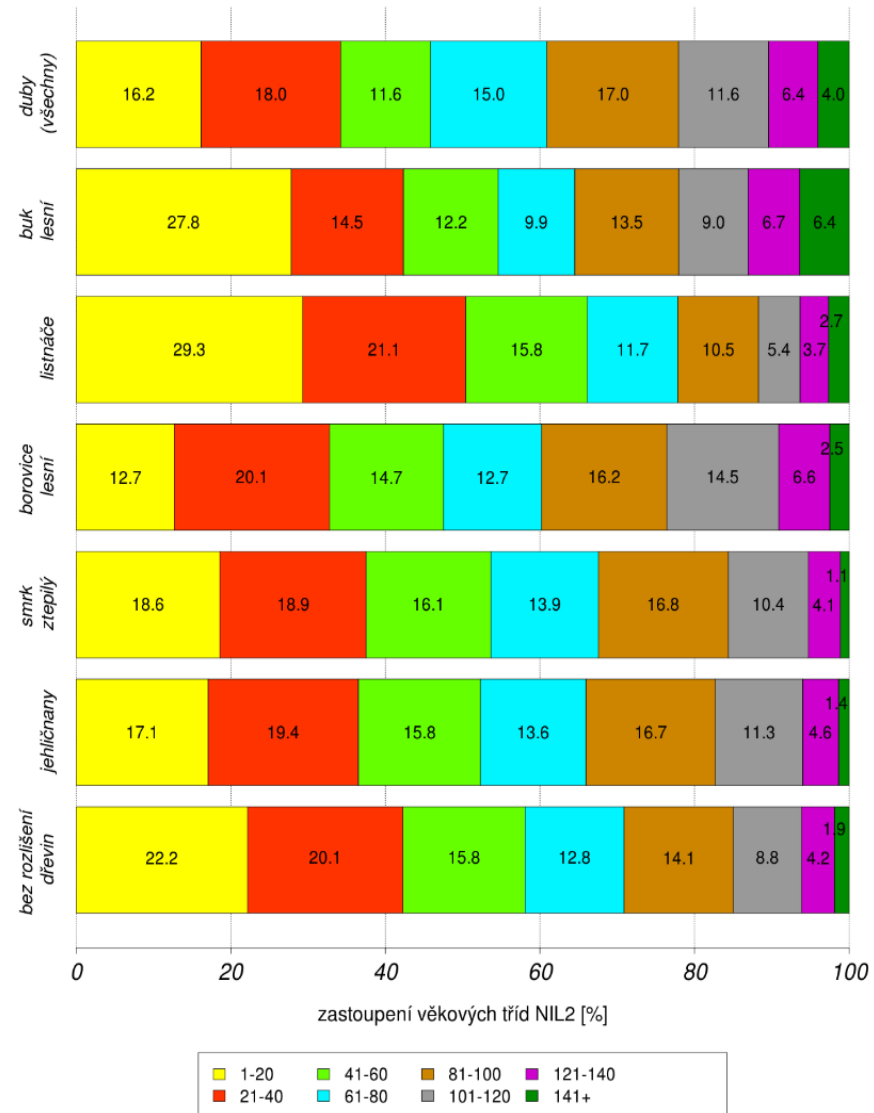
Zastoupení věkových kategorií podle příslušnosti k PUPFL



Zastoupení věkových kategorií podle druhu vlastnictví



Zastoupení věkových tříd v rámci skupin dřevin



Porovnání věkové struktury podle NIL a ZZ 2014

věková třída	NIL2			ZZ 2014	NIL-ZZ
	bodový odhad [%]	spodní mez [%]	horní mez [%]		
1 – 20	22,2	21,2	23,2	16,9	5,3
21 – 40	20,1	19,2	21	14,9	5,2
41 – 60	15,8	14,9	16,7	14,9	0,9
61 – 80	12,8	12	13,7	16,2	-3,4
81 – 100	14,1	13,3	14,9	15,7	-1,6
101 – 120	8,8	8,2	9,4	12,3	-3,5
121 a více	6,1	5,6	6,6	7,8	-1,7

Možné další výstupy

- Změna dřevinné skladby
- Změna věkové struktury
- Zastoupení a plocha porostních typů
- Zastoupení podle druhu smíšení
- Tvar lesa, přirozenost, SLT, atd.

Děkuji za pozornost